



AV-70

Stores à lamelles en aluminium

AV-70/AV-710 *** compact – moderne – fiable**



Crochet en inox

Embout de guidage en métal

Système d'attache en métal

La protection solaire automatisée est le climatiseur le meilleur marché avec un taux d'émission de CO₂ très faible!

Une protection solaire efficace permet d'économiser de l'énergie et améliore le confort de l'utilisateur!

CE - certifié

Classe de résistance au vent 6

(jusqu'à 90 km/h et surface max. 8 m²)

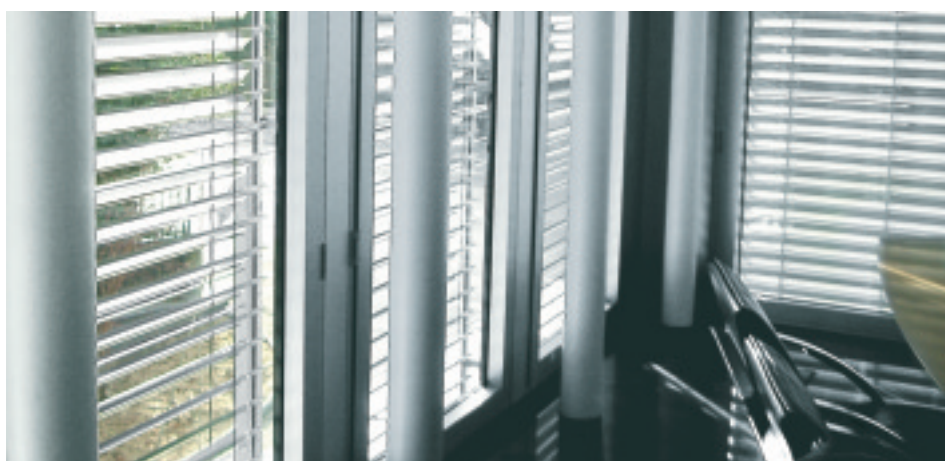
Stores à lamelles AV-70 et AV-710 en aluminium

Deux produits de première qualité de Bernina Storen AG, spécialement conçus pour des rénovations, mais aussi pour des bâtiments neufs, pour lesquels on désire des lamelles filigranes.

Les stores à lamelles AV-70 et AV-710 en aluminium conviennent tout spécialement aux objets, pour lesquels un bon obscurcissement est souhaité, et où la profondeur de niche disponible, est de 100 mm au minimum. Le profil élégant des lamelles contribue à des façades esthétiques et garantit un vaste champ d'applications. Les stores à lamelles offrent des possibilités sans limites dans la conception des façades – les stores à lamelles s'intègrent parfaitement avec l'agencement de chaque façade grâce au vaste choix de couleurs standards, et des couleurs spéciales (supplément de prix).

Les stores à lamelles offrent une protection efficace contre le soleil et permettent un réglage individuel de l'intensité de la lumière extérieure. Les lamelles larges peuvent être orientées dans n'importe quelle position et permettent ainsi d'adapter la quantité de lumière incidente à tout moment de la journée.

Alors que les lamelles AV-70 utilisent le système de guidage conventionnel avec embouts de guidage en métal alternés, les lamelles AV-710 sont pourvues d'embouts de guidage en métal à leurs deux extrémités. Cela permet de réduire les bruissements du vent en maintenant la hauteur du paquet inchangée.



Remarquable!

- 21 couleurs standards sans supplément de prix
- Rubans renforcés avec du Kevlar en standard
- Variateurs avec mécanisme éprouvé et très fiable
- Bruit de fermeture des lamelles réduit au minimum
- Guides pour lamelles en métal zingué
- Lamelles avec profil en forme de «Z» très résistant
- Lamelles serties à chaque extrémité
- Caoutchouc antibruit sur un côté
- Perforation pour la bande Tex dans les lamelles avec rebord estampé
- Suspensions pour lamelles fixées à des crochets en inox
- Les lamelles peuvent être remplacées séparément
- Très bonne isolation thermique

Avantageux!

- Possibilités d'utilisation pour maisons individuelles ou collectives, bâtiments industriels, maisons de retraite, etc.
- Très bon obscurcissement des pièces
- Entraînement manivelle ou moteur, automatisation
- Réalisation simple ou en groupe
- Relevage contrôlé par un système de sécurité
- Fabrication robuste sans entretien
- Protection parfaite contre l'éblouissement
- Réglage en continu de la luminosité intérieure
- Fonctionnement sans risques grâce à une utilisation simple
- Rapport prix/qualité optimal

Stores à lamelles AV-70 et AV-710 en aluminium

Fabrication selon les normes – Position de travail – Perforation des lamelles – Système de montage fixe

Les lamelles sont abaissées dans la position fermée et peuvent être orientées dans toutes les directions jusqu'à la position horizontale. La position de travail (descente des lamelles à 45°) est disponible sur demande et contre supplément de prix. Des commandes modernes peuvent également se charger de la fonction de position de travail (impulsion pour l'ouverture à 45° depuis la position fermée). Cette solution est plus économique. Les stores avec lamelles perforées permettent de rester en contact avec le monde extérieur également

lorsqu'ils sont en position fermée. L'exécution avec un système d'optimisation de la lumière du jour – grâce à l'ouverture progressive vers le haut des lamelles, permet d'éviter les reflets et les réverbérations sur les écrans des ordinateurs. Cela permet en outre de réaliser des économies d'énergie. Les stores à lamelles peuvent aussi être fixés directement sur les coulisseaux grâce au système de montage fixe sur étrier (Système Fixe).



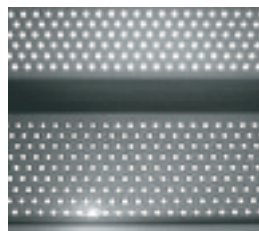
Fermeture parfaite des lamelles



Positionnement à 45° des lam.



Empilement parfait des lam.



Lamelles perforées



Montage fix sur étrier

Variateurs (mécanisme de basculement) – Bandes de traction synthétiques – Produits de qualité

Le type de variateurs que nous installons est l'un des meilleurs du marché; il fait ses preuves depuis de longues années et présente de nombreux avantages par rapport à d'autres types. Le bruit de fermeture des lamelles est moindre car le cordon de suspension est le seul élément mobile. De plus, les cordons de suspension renforcés en Kevlar assurent une meilleure fermeture des lamelles durant de nombreuses années. Les rubans de traction ont une largeur de 8 mm.

Les crochets en inox peuvent être ouverts, ce qui permet de changer chaque lamelle individuellement. Les embouts de guidage sont résistants aux intempéries et sont incassables. Le modèle avec embouts de guidage aux deux extrémités de chaque lamelle est disponible contre supplément de prix. En outre, le système d'attache en métal zingué améliore la sécurité et la longévité.



Variateurs très fiables



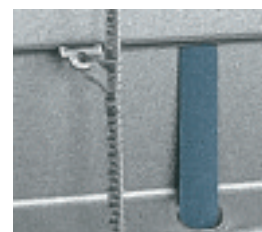
Treuil éprouvé, fin de course réglable



Système d'attache en métal



Embout de guidage en métal zingué



Crochet en inox, trou avec rebord estampé

Automatisation – Commande radio – Commande par manivelle

L'utilisateur final exige confort d'utilisation toujours plus grand. Les produits disponibles sur le marché sont devenus plus fiables, plus faciles d'emploi et plus économiques. Les commandes radio – qui font également partie de ces produits – ont également connu une évolution rapide, ce qui a permis de réduire notablement leurs coûts d'in-

stallation dans les constructions neuves ou les rénovations. Les tubes en aluminium des manivelles existent en blanc ou gris et les poignées sont disponibles en acier ou en aluminium. Les articulations en plastique des cardans sont disponibles en 21, 27 ou 35 mm de large.



Moteur réglable avec fiche «Hirschmann»



Récepteur radio et télécommande (1-5 canaux)



Manivelles en aluminium ou en acier



Cardans robustes en métal laqué



Différents type de plaques et arrêt de manivelle (aimant/clip)

Le degré d'isolation

La disposition très rapprochée des lamelles permet une circulation d'air réduite entre les lamelles et la fenêtre et contribue ainsi à l'amélioration de la valeur d'isolation. L'installation de commandes automatisées permet d'optimiser l'économie d'énergie.

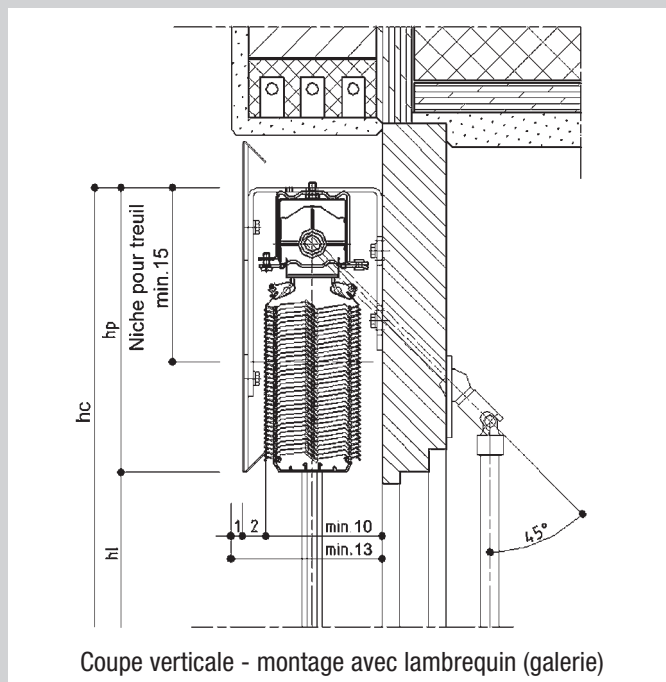
Laquage satiné brillant

Le laquage satiné brillant (degré de brillance 60%) de qualité élevée a largement fait ses preuves et son usage est désormais standard dans notre branche. La couleur durable conserve son éclat durant des années et facilite le nettoyage des lamelles.

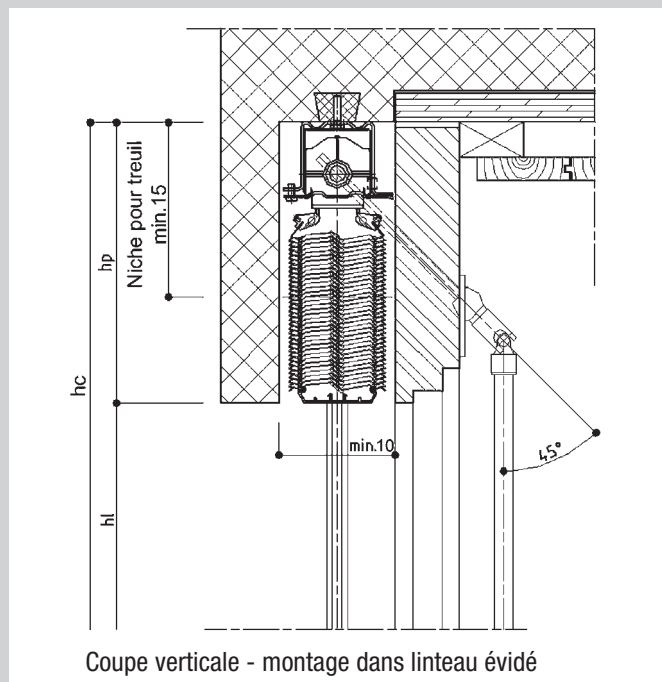
Sous réserve de modifications technique.

Veuillez également consulter les divers documents techniques de Bernina Storen AG et de l'Association VSR.

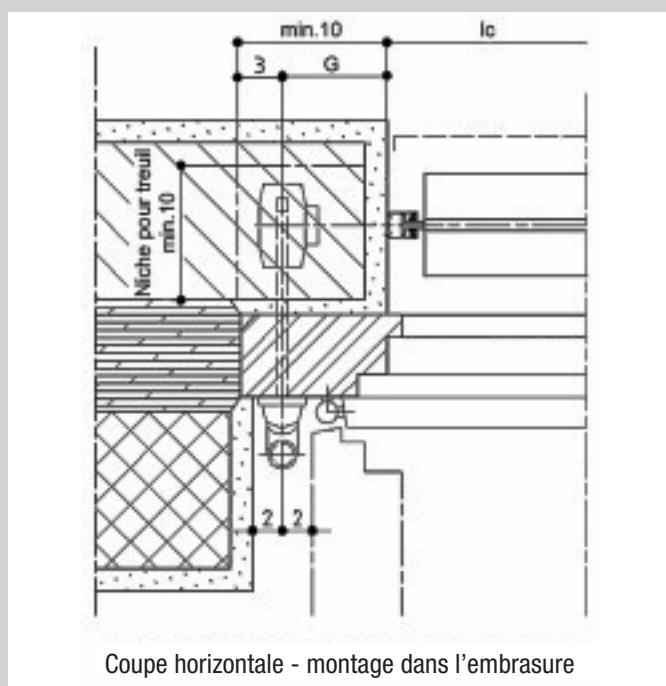
Stores à lamelles AV-70 et AV-710 en aluminium



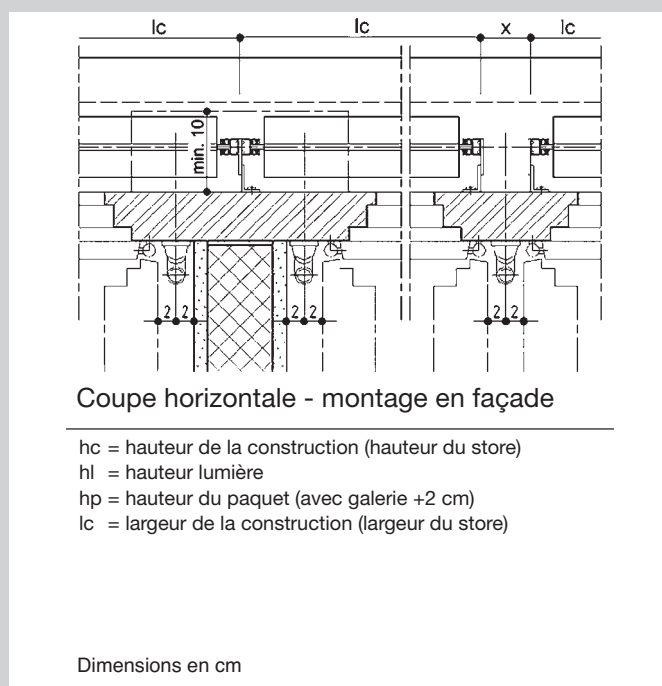
Coupe verticale - montage avec lambrequin (galerie)



Coupe verticale - montage dans linteau évidé



Coupe horizontale - montage dans l'embrasure



Coupe horizontale - montage en façade

hc = hauteur de la construction (hauteur du store)
 hl = hauteur lumière
 hp = hauteur du paquet (avec galerie +2 cm)
 lc = largeur de la construction (largeur du store)

Dimensions en cm

Hauteur du paquet (hauteur de l'embrasure) – dimensions hors tout

Hauteur embrasure

- 1250 mm
 - 1500 mm
 - 1750 mm
 - 2000 mm
 - 2250 mm
 - 2500 mm
 - 2750 mm
 - 3000 mm
 - 3250 mm
 - 3500 mm
 - 3750 mm
 - 4000 mm
- avec galerie

Paquet min.

- 180 mm
- 200 mm
- 220 mm
- 230 mm
- 250 mm
- 260 mm
- 280 mm
- 290 mm
- 310 mm
- 320 mm
- 340 mm
- 350 mm
- +20 mm

Largeur de construction

- Min. 370 mm avec manivelle
- Min. 525 mm avec moteur électrique
- Max. 4400 mm

Hauteur de la construction

- Min. 400 mm (paquet incl.)
- Max. 5800 mm (paquet incl.)

Attention:

Pour les constructions exposées au vent et de grande taille, veuillez diviser par 2 les valeurs maximales pour la largeur et la hauteur.

Surface de construction

- Max. 8 m² pour stores individuels
- Max. 10 m² pour stores couplés avec manivelle
- Max. 25 m² pour stores couplés avec moteur électrique

Installations couplées

- Manivelle: max. 4 stores, dont 2 à droite et 2 à gauche
- Moteur: max. 5 stores avec entraînement au milieu

Entraînement électrique

230V/50Hz avec interrupteur de fin de course incorporé et bouton d'arrêt supérieur installé dans le caisson.

Un seul moteur peut être raccordé directement à un interrupteur. Pour le raccordement de plusieurs moteurs, veuillez utiliser une commande électrique (demander schéma de contrôle).